

## Tiffany vasemman kahvarungon vaihto

KMTEOSA032

### Tarvittavat työkalut:

- Ristipäämeisseli PH2
- Kuusiokoloavain 5 mm, 3 mm
- Sivuleikurit
- Nippusiteitä

Ohjeaika: 50 min.

Oire: Vasemman kahvarungon katkaisia ei toimi.



Avaa penkin lukitus.



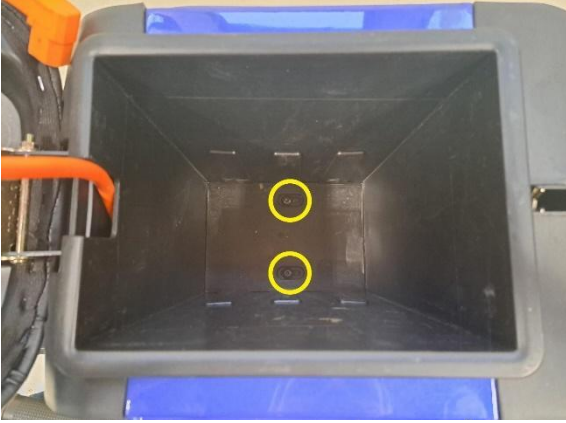
Avaa penkki.



Irrota akun pistoke.



Nosta akku pois.



Irrota akkukotelon kiinnityspultit  
(kuusiokoloavain 5 mm).



Nosta akkukotelo pois.



Irrota istuimen vasemmanpuoleisen  
alasivumuovin kiinnitysruuvit  
(ristipäämeisseli ph2).



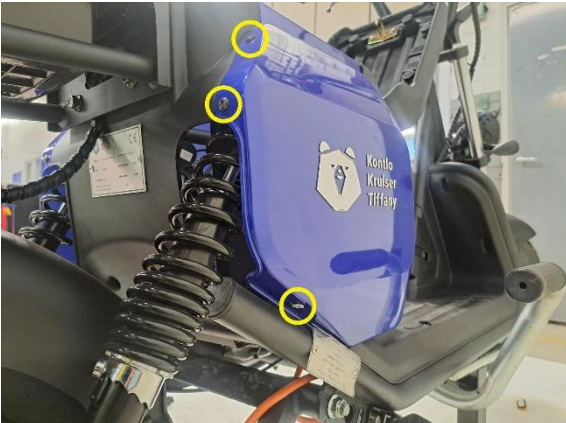
Irrota istuimen vasemmanpuoleisen  
alasivumuovin kiinnitysruuvit  
(ristipäämeisseli ph2).



Ota istuimen vasemmanpuoleinen  
alasivumuovi pois.



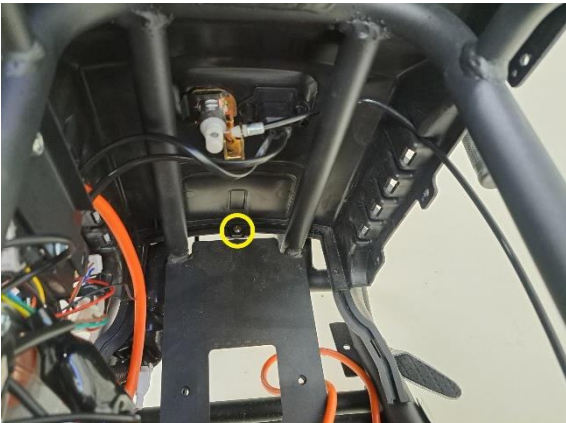
Irrota istuimen oikeanpuoleisen  
alasivumuovin kiinnitysruuvit  
(ristipäämeisseli ph2).



Irrota istuimen oikeanpuoleisen alisivumuovin kiinnitysruuvit (ristipäämeisseli ph2).



Ota oikeanpuoleinen alisivumuovi pois.



Irrota istuimen alapuoleisen muovin kiinnitysruuvit (ristipäämeisseli ph2).



Irrota vasemmanpuolen jalkatilan suojamuovin kiinnitysruuvit (ristipäämeisseli ph2).



Ota vasemmanpuoleinen suojamuovi pois.



Irrota oikeanpuoleisen suojamuovin kiinnitysruuvit (ristipäämeisseli ph2).



Ota oikeapuoleinen suojamuovi pois.



Irrota jalkatilan muovin kiinnityspultit (kuusiokoloavain 5 mm).



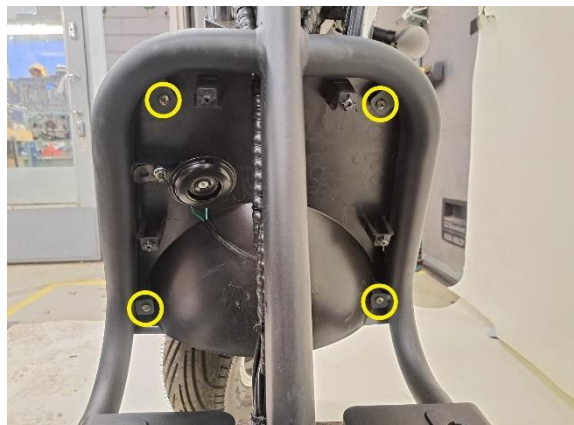
Ota jalkatilan muovi pois.



Irrota jalkatilan etuosan muovin kiinnitysruuvit (ristipäämeisseli ph2).



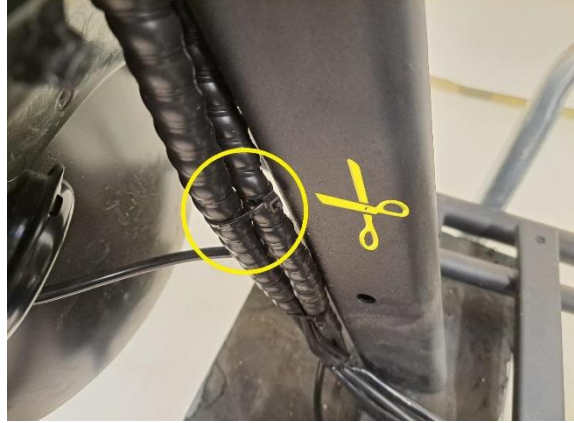
Ota jalkatilan etuosan muovi pois.



Irrota jalkatilan ulko-osan muovin kiinnitysruuvit (ristipäämeisseli ph2).



Ota jalkatilan ulko-osa pois.



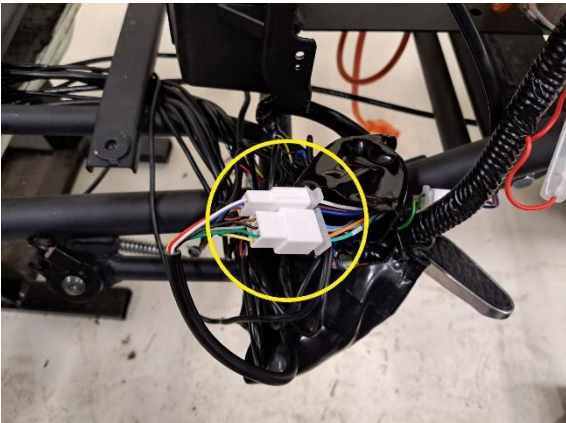
Katko kaikki vasemman kahvarungon johtoja kiinni pitävät nippusiteet (sivuleikkurit).



Pyöritä johtojen suojus pois.



Katko johtosarjan liittimien suojaa kiinni pitävät nippusiteet (sivuleikkurit).



Avaa vasemman kahvarungon liittimet.



Pujottele vasemman kahvarungon johto irralleen.



Vedä vasen kahva pois.



Löysää vasemman kahvarungon lukitusruuvia (kuusiokoloavain 3 mm).



Ota vasen kahvarunko pois.

**Uuden osan asennus käänteisessä järjestyksessä.**